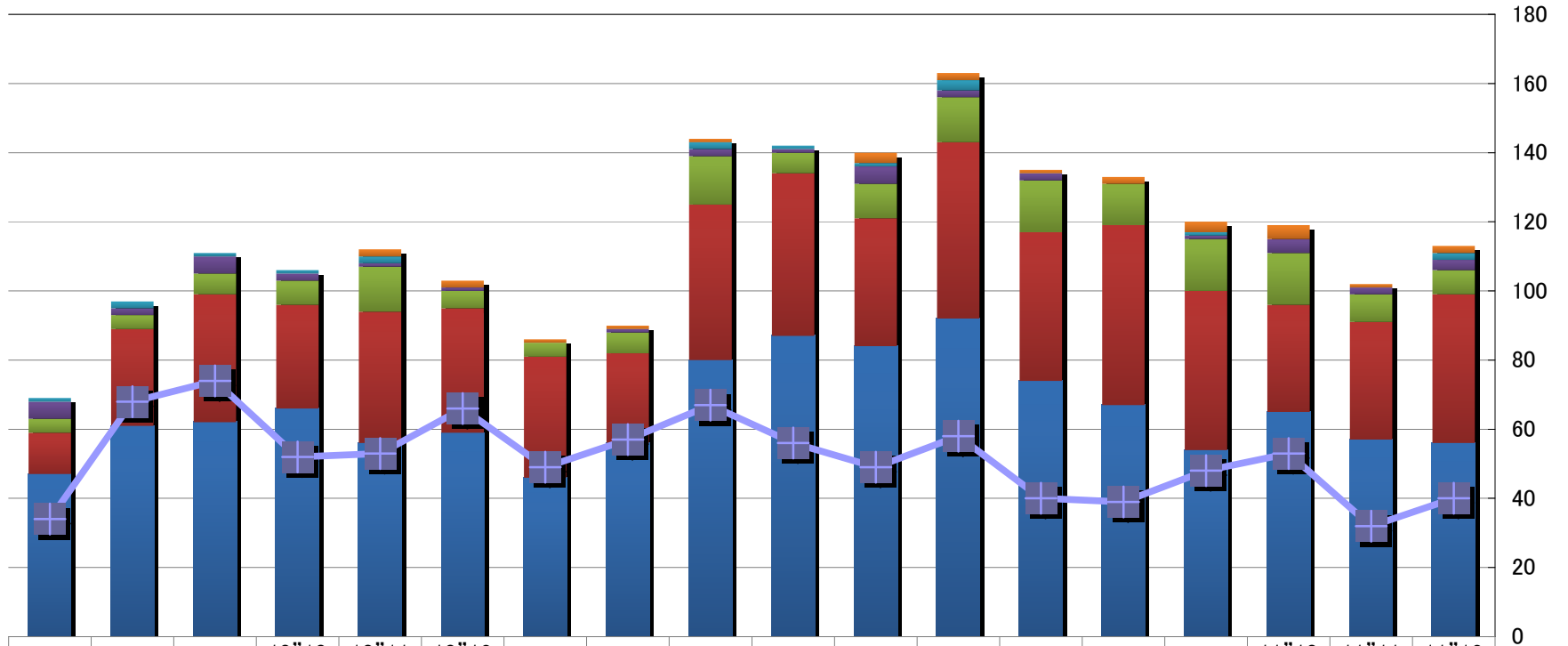


## 心臓カテーテル等の件数の推移



	10"7月	10"8月	10"9月	10"10月	10"11月	10"12月	11"1月	11"2月	11"3月	11"4月	11"5月	11"6月	11"7月	11"8月	11"9月	11"10月	11"11月	11"12月
CAS					2	2	1	1	1	0	3	2	1	2	3	4	1	2
ABL	1	2	1	1	2	0	0	0	2	1	1	3	0	0	1	0	0	2
PM	5	2	5	2	1	1	0	1	2	1	5	2	2	0	1	4	2	3
PPI	4	4	6	7	13	5	4	6	14	6	10	13	15	12	15	15	8	7
PCI	12	28	37	30	38	36	35	26	45	47	37	51	43	52	46	31	34	43
SCA	47	61	62	66	56	59	46	56	80	87	84	92	74	67	54	65	57	56
CT冠	34	68	74	52	53	66	49	57	67	56	49	58	40	39	48	53	32	40